



manual de manutenção e limpeza

revisão 1 • março 2024

ALUCOMAXx
Qualidade máxima que se vê

ALUCOMAXx

Qualidade máxima que se vê

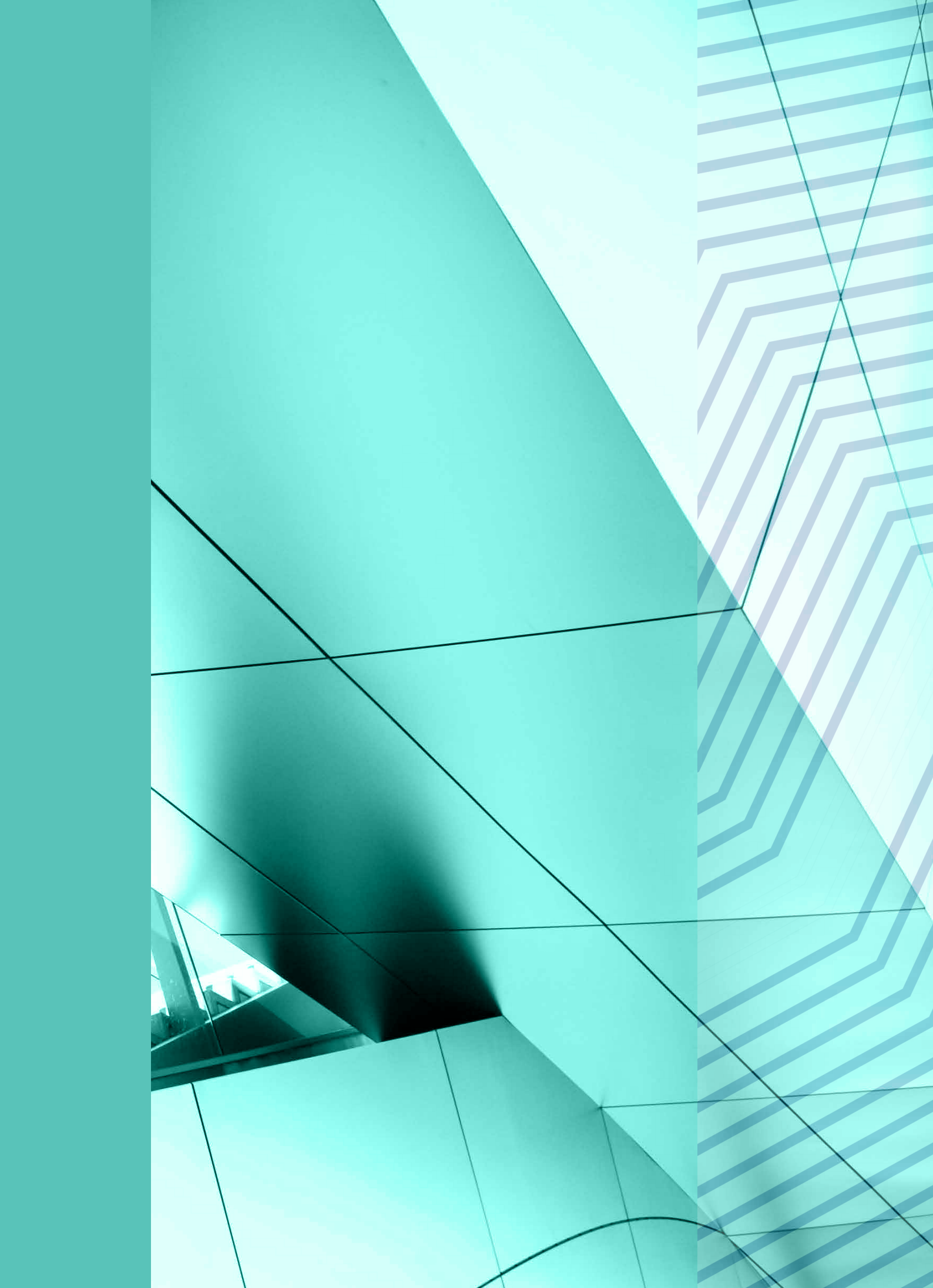
Essa publicação é de uso exclusivo da Alucomaxx® do Brasil, não podendo ser copiada ou editada sem autorização.

Disponível on-line em:

sumário

-
-
-
-
-
-
-
-

•	QUEM SOMOS	1
•	INTRODUÇÃO	2
•	FREQUÊNCIA DE LIMPEZA CUIDADOS GERAIS	3
•	PRODUTOS PARA LIMPEZA CONSIDERAÇÕES SOBRE SELANTES	4
•	PAINÉIS DANIFICADOS	5
•	RETOQUES DE PINTURA	7
•	REMOÇÃO DE PICHAGÕES (“Graffiti”)	8





quem somos

A **Alucomaxx**[®] é referência no segmento industrial e da construção civil pela alta performance e qualidade na produção e fornecimento de painéis de alumínio composto (ACM).

Somos pioneiros na fabricação de painéis de ACM no Brasil e em toda a América Latina.

Toda a expertise da **Alucomaxx**[®] é decorrente de uma experiente equipe de profissionais formada ao longo de 20 anos, associada à máxima qualidade em produtos e serviços e ao investimento constante em novas tecnologias para fabricação do ACM, de maneira a garantir soluções inovadoras e diferenciadas sem agredir o meio ambiente.

VISÃO

Ser referência mundial na produção de painéis de alumínio composto, oferecendo produtos com a máxima qualidade.

MISSÃO

Produzir e distribuir painéis de alumínio composto com qualidade máxima, proporcionando soluções customizadas, inovadoras e sustentáveis.

VALORES

Inovação, Soluções Diferenciadas Satisfação dos Clientes
Sustentabilidade e Tradição, Confiança, Garantia, Excelência e Proatividade

Reconhecido por sua eficiência energética, alta durabilidade, leveza, plasticidade e potencial termoacústico, o ACM é perfeitamente adaptável aos diferentes projetos arquitetônicos, proporcionando-lhes sempre um design moderno.

A **Alucomaxx**® tem a mais completa linha de painéis em alumínio composto, com diferentes cores, texturas, tamanhos e espessuras, produzidas sob medida para garantir soluções personalizadas.

O espaço está equipado com uma grande variedade de painéis de ACM, produzidos com medidas customizadas a pronta entrega; garantindo agilidade no atendimento e otimização do tempo e dos custos com material.



introdução

Parabéns!

Seu projeto foi realizado com os painéis compostos de alumínio **Alucomaxx®**, produzidos com os mais altos níveis de qualidade e tecnologia. Para que você entenda melhor o seu painel adquirido pode ser classificado como: **Nanomaxx®** (Pintura nano); **Alucomaxx®** (pintura PVDF -Kynar 500) ou **Visualmaxx®** (pintura Poliester).

Com tecnologia exclusiva, o **Nanomaxx®**, tem qualidade superior aos materiais fabricados com a resina PVDF, conta com o incrível sistema auto-limpante em sua superfície, uma vez que é produzido contando com o sistema de **Nanotecnologia e Effect Lótus**. É a garantia de que sua obra se manterá com o brilho e a limpeza original da cor, sem a necessidade das frequentes limpezas na fachada de seu empreendimento. Ideal para instalações em ambientes externos, especialmente nos grandes centros urbanos.

Já o **Alucomaxx®**, com **acabamento termolacado**, obtido pelo sistema contínuo de pintura “coil-coating”, com resinas de **Fluoreto de Polivinilideno (PVDF kynar)**, apresenta uma superfície pouco aderente para a sujeira transportada pelo ar, permitindo um período maior entre sucessivas limpezas.

Os painéis **Visualmaxx®** utilizam da mesma tecnologia fabril dos outros produtos, porém sua pintura Super Poliester é mais indicada para a área de Comunicação Visual.

A limpeza adequada e frequente não apenas mantém a beleza típica do acabamento termolacado dos painéis **NANOMAXX®**, **Alucomaxx®** e **Visualmaxx®**, como também preserva sua qualidade através da remoção da sujeira e depósitos agressivos que implicam diretamente na manutenção da garantia.

Encontre, a seguir, informações que orientarão estes cuidados. Os procedimentos contidos nesse guia aplicam-se aos painéis **Nanomaxx®**, **Alucomaxx®** e **Visualmaxx®** com acabamento a base de **Nanotecnologia, PVDF ou Poliéster**, respectivamente.

Os painéis **Nanomaxx®**, **Alucomaxx®** e **Visualmaxx®**, são fornecidos com uma película protetora que deverá ser retirada imediatamente após a instalação dos painéis na obra.

Em caso de dúvida e orientações adicionais, não hesite em contatar nosso Departamento Técnico.

Frequência da Limpeza

A frequência da limpeza depende das condições ambientais do local, do e do nível de agressividade do ambiente instalado.

Recomenda-se para manutenção da garantia para toda linha de painéis independente do acabamento e sistema de instalação a limpeza anual. Caso exista também vidro na fachada, a limpeza do ACM se dará com a mesma frequência do vidro, desde que esta não ultrapasse a data máxima estipulada acima para manutenção do ACM.

Para regiões com alta agressividade na atmosfera é necessário no mínimo que a manutenção / limpeza da fachada ocorra 2 vezes ao ano, sob pena de perda de garantia.

Nestes casos, deve-se cuidar para que, ao limpar os vidros, a sujeira realmente seja removida e não apenas deslocada dos vidros para os painéis, como às vezes se observa.

Cuidados Gerais

- **Recomenda-se que os produtos de limpeza sejam testados sempre numa pequena área antes de realizar a aplicação em grandes áreas.**
- **As superfícies termolacadas dos painéis Nanomaxx®, Alucomaxx® e Visualmaxx® devem ser limpas manualmente ou usando um dispositivo adequado de limpeza, do alto para baixo.**
- **Não use equipamentos, materiais ou produtos abrasivos ou cortantes, como esponjas ou escovas duras, escovas ou palhas de aço, lixas, espátulas, facas, etc., que irão, mecanicamente, riscar ou lixar a superfície termolacada.**
- **A instalação, o uso e a remoção de sistemas de transporte e elevação, tais como escadas, andaimes, balancins, etc., devem observar os cuidados necessários**
- **Não limpe superfícies quentes (temperatura da superfície superior a 40o C), pois o processo de secagem rápida dos produtos de limpeza pode resultar em manchas. Procure executar a limpeza no lado sombreado do edifício ou em dia fresco ou nublado.**

Para fachadas o projeto sempre devera contemplar o uso de pingadeiras, rufos ou inclinações para evitar o acumulo de agua na superfície dos painéis Alucomaxx® (consultar manual de instalação) é sugerido que a limpeza

devera ocorrer pelo menos UMA VEZ AO ANO. Em ambientes de alto níveis de poluição, maresia ou contaminação como mineração é necessário verificar visualmente o acúmulo de sujeira no painel ALUCOMAXX podendo ter sua manutenção em menor tempo que sugerido acima no mínimo duas vezes ao ano.

Em regiões com proximidade inferior a 500 metros do mar poderá ocorrer pontos de corrosão, não cobertos pela garantia (copiado projeto) conforme manual de garantia.

Produtos para Limpeza

Há uma variedade de procedimentos disponíveis para remoção de depósitos de superfície.

1. SOLUÇÕES DETERGENTES QUENTES OU FRIAS

Uma solução 5% em água dos detergentes comerciais e industriais comumente usados não terá efeito danoso algum na superfície do painel. A aplicação dessas soluções deve ser seguida por um adequado enxágue com água em abundância. Use pano, esponjas ou escova de cerdas macias para a aplicação.

2. SOLVENTES (SOMENTE PARA Alucomaxx® E Nanomaxx®)

Muitos dos solventes orgânicos são inflamáveis e/ou tóxicos e devem ser manuseados de acordo com procedimentos adequados de segurança. Conservar afastado de chamas, faíscas e motores elétricos. Use ventilação adequada, roupa e óculos de proteção.

Apresentamos, a seguir, solventes que podem ser usados para remover depósitos não solúveis em água (piche, graxa, óleo, tinta, pichações, etc) **em ordem crescente de risco de afetar o acabamento termolacado do painel Nanomaxx® e Alucomaxx®.**

A. SOLVENTES DE ÁLCOOL

- **Álcool Anidro – Etanol;**
- **Álcool Isopropílico;**
- **Metanol.**
- **Observação: Metanol é tóxico.**

BANDEJA COLADA

Nesse método, a dilatação natural e abas refiladas. A tubular ou barra ch entre a chapa ACM deverá sempre ocorrer absorção da dilatação significativas de te

B. SOLVENTES OLEOSOS

- Nafta;
- Aguarrás Mineral;
- Aguarrás Vegetal – Terebintina.

C. AROMÁTICOS E CLORADOS

- Xilol;
- Toluol.

IMPORTANTE



- Estes solventes devem ser usados com precaução na superfície do painel. O tempo de contato da superfície do painel com o solvente deve ser limitado a, no máximo, 5 minutos, **com a recomendação de testar em pequena área antes de usar.**
-

D. ACETONAS, ÉTERES, THINNERS

- Metil Etil Cetona – MEC;
- Metil Isobutil Cetona – MIBC;
- Acetato de Etila (removedor de esmalte de unhas);
- Butil Acetato;
- Thinner para Verniz.

IMPORTANTE



- Estes solventes devem ser usados muito cautelosamente na superfície do painel. O tempo de contato da superfície do painel com o solvente deve ser limitado a, no máximo, 1 minuto, **com a recomendação de testar em pequena área antes de usar.** OS ITENS APRESENTADOS NO COMPOSTO D (METIL ETIL CETONA, METIL ISOBUTIL, ACETANO, BUTIL E THINNER) A ALUCOMAXX® NÃO SE RESPONSABILIZA POR EVENTUAIS DANOS
-

E. REMOVEDOR DE TINTA

NÃO USE removedor de tinta na superfície do painel.

A Alucomaxx do Brasil®, fornecedora dos painéis Nanomaxx® e Alucomaxx® e o beneficiador/instalador do revestimento **não são responsáveis por perdas devido ao uso INADEQUADO dos solventes citados.**

3. SUBSTÂNCIAS QUÍMICAS (SOMENTE PARA ALUCOMAXX® E NANOMAXX®)

- Solução de Hipoclorito de Sódio – alvejante de lavar roupa;
- Ácido Clorídrico – ácido muriático;
- Ácido Oxálico;
- Ácido Acético – vinagre.

Alvejante de lavar roupa pode ajudar na remoção de determinadas manchas. Enxaguar com água em abundância.

Ácido clorídrico ou muriático 10%, diluído com dez volumes de água, pode ajudar na remoção de mancha de ferrugem ou mancha de argamassa alcalina da superfície do painel. O tempo de contato da superfície do painel com o solvente deve ser limitado a, no máximo, 5 minutos, **com a recomendação de testar em pequena área antes de usar**. Precaução: soluções ácidas são corrosivas e tóxicas. Enxaguar bem a superfície com água em abundância após o uso.

Soluções de ácido oxálico ou vinagre podem ser usados com a mesma finalidade. Enxaguar com água em abundância.

NÃO USE produtos de limpeza alcalinos muito fortes, como hidróxido de potássio, carbonato de sódio ou soda cáustica ou produtos fortemente ácidos ou abrasivos, tais como Vim®, Ajax®, Solupan®, e similares ou equivalentes.

A Alucomaxx do Brasil®, fornecedora dos painéis Nanomaxx® e Alucomaxx®, bem como o beneficiador/installador do revestimento não são responsáveis por perdas devido ao uso indevido das substâncias químicas citadas.

4. REMOÇÃO DE LIMO E BOLOR

- Remova limo, bolor com a solução básica a seguir:
- 1/3 copo de detergente em pó (Omo, por exemplo)
- 2/3 copo de fosfato tri-sódico
- 1/4 de alvejante, hipoclorito de sódio a 5% (Cândida, por exemplo)

Enxaguar bem a superfície com água em abundância após o uso.

Considerações sobre selantes

Os selantes usados nas juntas dos painéis tais como silicones, poliuretanos e outros mastiques, em geral mancham o acabamento termolacado dos painéis, mudando seu brilho devido aos solventes e produtos químicos presentes em suas formulações.

Sempre deve ser utilizado silicones neutros (não acéticos) para manutenção e validação da garantia.

O melhor procedimento é **evitar que selantes atinjam a superfície** à vista do painel e mantê-los restrito às juntas. O filme plástico de proteção dos painéis tem também esta finalidade.

A aplicação de fitas adesivas para execução de máscaras de proteção deve ser testada pois seus adesivos podem manchar a pintura ou deixar resíduos de difícil remoção.

Se algum selante atingir a superfície, deverá ser removido prontamente antes de curar com um solvente do tipo álcool ou aguarrás.

Solventes usados na limpeza dos painéis podem prejudiquem as vedações feitas com os selantes; portanto, este possível efeito deve ser considerado.

CONSULTE O FABRICANTE DO SELANTE.

Depois de curados, a remoção de selantes é ainda mais difícil. O uso de esponja suavemente abrasiva, combinado com solventes do tipo álcool ou aguarrás deverá auxiliar na remoção. Muito provavelmente alguma leve marca ou “sombra” da mancha restará e desaparecerá futuramente pela ação atmosférica.

Para utilização de selantes tipo silicone, necessariamente o mesmo deverá ser neutro (não acético) para não agredir a tinta da superfície do painel. Qualquer outro acabamento aplicado inutilizará a garantia do material.

Painéis danificados

Acidentes, vandalismo ou procedimentos de limpeza inadequados podem danificar os painéis ou mesmo sua subestrutura, através de riscos, abrasão, manchas, moças, deformações, etc.

Eventualmente, a melhor solução é a substituição do painel danificado por um novo. Neste caso, procure contatar a mesma empresa que instalou os painéis originalmente, para que a influência de um terceiro não venha a criar problemas adicionais.



Caso necessário, contate nosso Departamento Técnico para assistência ou indicação de empresas recomendadas.

Retoques de pintura

É possível efetuar retoques no acabamento termolacado dos painéis que tenham sofrido pequenos danos como riscos, manchas, etc.

Deve-se entender que, assim como na re-pintura de carros, pequenas diferenças entre o retoque e a pintura original podem ficar perceptíveis.



Contate nosso Departamento Técnico para maiores informações.

Remoção de pichações (graffiti)

É possível remover pichações (“graffiti”) aplicadas nos painéis **Nanomaxx**[®] e **Alucomaxx**[®], porém, nos painéis **Visualmaxx**[®], por serem a base de resina Poliéster, a remoção de pichações não é possível.



Contate nosso Departamento Técnico para informações específicas.



 www.Alucomaxx.com.br

 [Alucomaxx](https://www.instagram.com/Alucomaxx)

o futuro é
MAXX

ALUCOMAXX
Qualidade máxima que se vê